

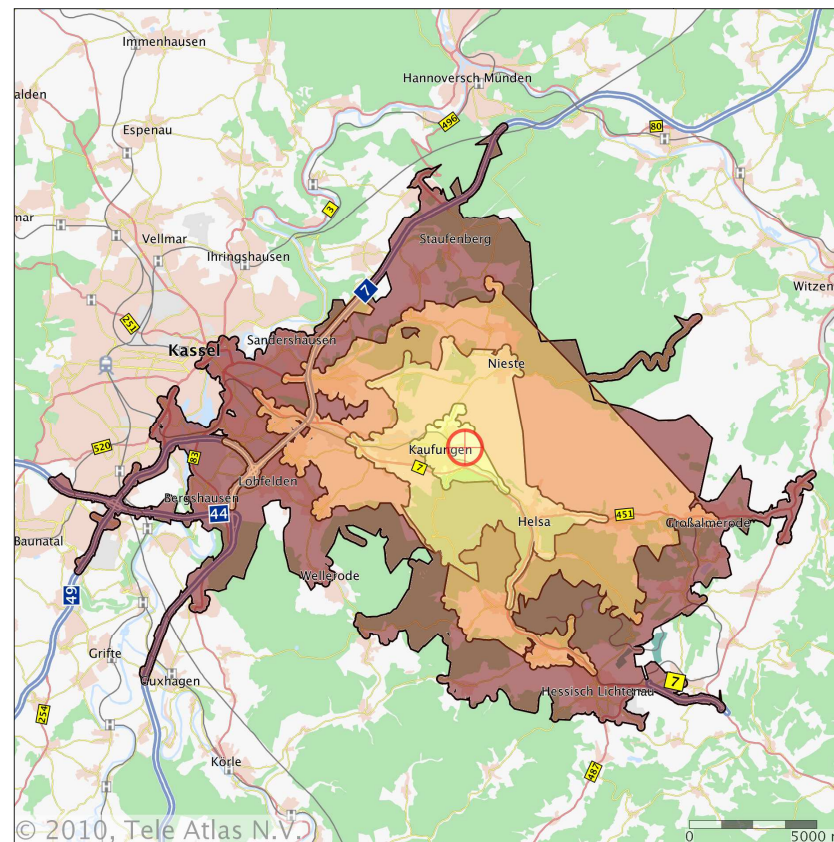


**Potenzialanalyse:  
Hohe Altersklassen nach Geschlechtern**  
29.12.10

**34260 Kaufungen, Sophie-Henschel-Weg 2**

**Transaktion Nr.: 494703242**

## Übersicht über die Einzugsgebiete (Fahrzeit, KFZ: 5 Min, 10 Min, 15 Min, 20 Min)



### Legende:

- 5 Min
- 10 Min
- 15 Min
- 20 Min

## Sozioökonomische Basis (Auswahl) (Fahrzeit, KFZ 5 Min, 10 Min, 15 Min, 20 Min)

| Bevölkerung   | Fahrzeit, KFZ 5 Min | Fahrzeit, KFZ 10 Min | Fahrzeit, KFZ 15 Min | Fahrzeit, KFZ 20 Min | Gemeinde |
|---|---------------------|----------------------|----------------------|----------------------|----------|
| Bevölkerung   | 4.424               | 14.609               | 34.408               | 96.919               | 12.666   |
| Fläche (km <sup>2</sup> )   | 5,36                | 41,65                | 127,04               | 256,32               | 26,13    |
| Bevölkerungsdichte (Einwohner/km <sup>2</sup> )                                     | 825,93              | 350,74               | 270,84               | 378,12               | 484,70   |
| Kaufkraft und einzelhandelsrelevante Kaufkraft                                      | Fahrzeit, KFZ 5 Min | Fahrzeit, KFZ 10 Min | Fahrzeit, KFZ 15 Min | Fahrzeit, KFZ 20 Min | Gemeinde |
| Index – Private Kaufkraft (Bund=100)  | 106                 | 106                  | 103                  | 98                   | 106      |
| Nettoeinkommen  | Fahrzeit, KFZ 5 Min | Fahrzeit, KFZ 10 Min | Fahrzeit, KFZ 15 Min | Fahrzeit, KFZ 20 Min | Gemeinde |
| Durchschnittliches monatliches Nettoeinkommen pro Haushalt (Euro)                   | 3.864               | 3.842                | 3.605                | 3.313                | 3.864    |
| Index Durchschnittliches monatliches Nettoeinkommen pro Haushalt (Bund=100)         | 115,6               | 114,9                | 107,8                | 99,1                 | 115,6    |
| Index Anteil Haushalte mit monatl. Nettoeinkommen von unter 1.500 € (Bund=100)      | 94,1                | 93,8                 | 98,4                 | 102,8                | 94,1     |
| Index Anteil Haushalte mit monatl. Nettoeinkommen von 3.600 € oder höher (Bund=100) | 111,0               | 110,5                | 105,4                | 100,6                | 111,0    |
| Haushaltsstruktur   | Fahrzeit, KFZ 5 Min | Fahrzeit, KFZ 10 Min | Fahrzeit, KFZ 15 Min | Fahrzeit, KFZ 20 Min | Gemeinde |
| Anzahl Haushalte gesamt   | 1.993               | 6.600                | 16.012               | 47.019               | 5.705    |
| Haushalte mit 1 Person  | 615                 | 2.054                | 5.404                | 17.853               | 1.761    |
| Haushalte (Haushaltsvorstand 55 bis unter 63 Jahre)                                 | 269                 | 868                  | 2.081                | 5.922                | 769      |
| Haushalte (Haushaltsvorstand 63 bis unter 70 Jahre)                                 | 219                 | 733                  | 1.815                | 5.143                | 628      |
| Haushalte (Haushaltsvorstand 70 Jahre und mehr)                                     | 388                 | 1.335                | 3.403                | 9.146                | 1.112    |
| Alterstruktur - gesamt  | Fahrzeit, KFZ 5 Min | Fahrzeit, KFZ 10 Min | Fahrzeit, KFZ 15 Min | Fahrzeit, KFZ 20 Min | Gemeinde |
| Bevölkerung gesamt  | 4.424               | 14.609               | 34.408               | 96.919               | 12.666   |
| Bevölkerung von 0 bis unter 55 Jahren   | 2.957               | 9.720                | 22.402               | 64.282               | 8.466    |
| Bevölkerung von 55 bis unter 60 Jahren  | 316                 | 1.025                | 2.428                | 6.605                | 906      |
| Bevölkerung von 60 bis unter 65 Jahren  | 267                 | 859                  | 2.033                | 5.716                | 764      |
| Bevölkerung von 65 bis unter 70 Jahren  | 277                 | 929                  | 2.317                | 6.468                | 793      |
| Bevölkerung von 70 bis unter 75 Jahren  | 237                 | 799                  | 1.982                | 5.511                | 679      |
| Bevölkerung von 75 bis unter 80 Jahren  | 151                 | 500                  | 1.263                | 3.306                | 431      |
| Bevölkerung von 80 bis unter 85 Jahren  | 120                 | 415                  | 1.065                | 2.716                | 343      |
| Bevölkerung von 85 und mehr Jahren  | 99                  | 363                  | 917                  | 2.315                | 284      |
| Bevölkerung von 75 und mehr Jahren  | 370                 | 1.277                | 3.246                | 8.337                | 1.058    |
| Bevölkerung von 65 und mehr Jahren  | 884                 | 3.005                | 7.545                | 20.316               | 2.530    |
| Bevölkerung von 0 bis unter 60 Jahren   | 3.273               | 10.745               | 24.830               | 70.887               | 9.372    |

| Alterstruktur nach Geschlecht              | Fahrzeit, KFZ 5 Min | Fahrzeit, KFZ 10 Min | Fahrzeit, KFZ 15 Min | Fahrzeit, KFZ 20 Min | Gemeinde |
|--|---------------------|----------------------|----------------------|----------------------|----------|
| Alterstruktur – männlich (M)               | Fahrzeit, KFZ 5 Min | Fahrzeit, KFZ 10 Min | Fahrzeit, KFZ 15 Min | Fahrzeit, KFZ 20 Min | Gemeinde |
| Bevölkerung (M) gesamt                     | 2.150               | 7.085                | 16.644               | 47.010               | 6.206    |
| Bevölkerung (M) von 0 bis unter 55 Jahren  | 1.479               | 4.860                | 11.201               | 32.141               | 4.233    |
| Bevölkerung (M) von 55 bis unter 60 Jahren | 161                 | 523                  | 1.238                | 3.369                | 444      |
| Bevölkerung (M) von 60 bis unter 65 Jahren | 134                 | 430                  | 1.017                | 2.858                | 382      |
| Bevölkerung (M) von 65 bis unter 70 Jahren | 133                 | 446                  | 1.112                | 3.105                | 397      |
| Bevölkerung (M) von 70 bis unter 75 Jahren | 109                 | 368                  | 912                  | 2.535                | 319      |
| Bevölkerung (M) von 75 bis unter 80 Jahren | 65                  | 215                  | 543                  | 1.422                | 185      |
| Bevölkerung (M) von 80 bis unter 85 Jahren | 43                  | 149                  | 383                  | 978                  | 127      |
| Bevölkerung (M) von 85 und mehr Jahren     | 26                  | 94                   | 238                  | 602                  | 77       |
| Bevölkerung (M) von 75 und mehr Jahren     | 134                 | 458                  | 1.164                | 3.002                | 391      |
| Bevölkerung (M) von 65 und mehr Jahren     | 376                 | 1.272                | 3.188                | 8.642                | 1.113    |
| Bevölkerung(M) von 0 bis unter 60 Jahren   | 1.640               | 5.383                | 12.439               | 35.510               | 4.686    |
| Alterstruktur – weiblich (W)               | Fahrzeit, KFZ 5 Min | Fahrzeit, KFZ 10 Min | Fahrzeit, KFZ 15 Min | Fahrzeit, KFZ 20 Min | Gemeinde |
| Bevölkerung (W) gesamt                     | 2.274               | 7.525                | 17.763               | 49.909               | 6.460    |
| Bevölkerung (W) von 0 bis unter 55 Jahren  | 1.478               | 4.860                | 11.201               | 32.141               | 4.233    |
| Bevölkerung (W) von 55 bis unter 60 Jahren | 155                 | 502                  | 1.190                | 3.236                | 462      |
| Bevölkerung (W) von 60 bis unter 65 Jahren | 133                 | 429                  | 1.016                | 2.858                | 382      |
| Bevölkerung (W) von 65 bis unter 70 Jahren | 144                 | 483                  | 1.205                | 3.363                | 397      |
| Bevölkerung (W) von 70 bis unter 75 Jahren | 128                 | 431                  | 1.070                | 2.976                | 360      |
| Bevölkerung (W) von 75 bis unter 80 Jahren | 86                  | 285                  | 720                  | 1.884                | 246      |
| Bevölkerung (W) von 80 bis unter 85 Jahren | 77                  | 266                  | 682                  | 1.738                | 216      |
| Bevölkerung (W) von 85 und mehr Jahren     | 73                  | 269                  | 679                  | 1.713                | 207      |
| Bevölkerung (W) von 75 und mehr Jahren     | 236                 | 820                  | 2.081                | 5.335                | 667      |
| Bevölkerung (W) von 65 und mehr Jahren     | 508                 | 1.734                | 4.356                | 11.674               | 1.417    |
| Bevölkerung (W) von 0 bis unter 60 Jahren  | 1.633               | 5.362                | 12.391               | 35.377               | 4.686    |

Quelle: Regionalkarte, Tele Atlas Deutschland GmbH, Harsum

Aktualität: Juni 2010

Quelle: Potenzialanalyse: Hohe Altersklassen nach Geschlechtern, Axiom Deutschland GmbH, Neu-Isenburg

Aktualität: 3. Quartal 2010