

## Leitfaden: geoport in FlowFact

### GeoportInterface

Das AddIn „GeoportInterface“ bildet die Schnittstelle zwischen FlowFact und geoport.

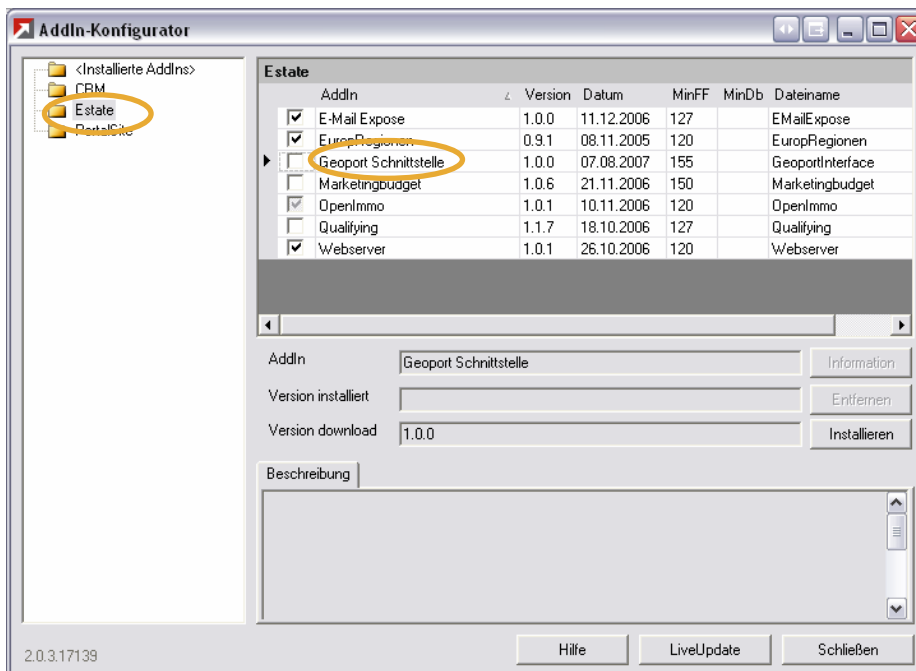
### 1. Registrierung

Bevor Sie die geoport-Schnittstelle nutzen können, benötigen Sie einen Account für geoport. Dafür registrieren Sie sich bitte unter [www.geoport.de](http://www.geoport.de). Bitte geben Sie bei der Registrierung das Stichwort „FlowFact“ bei „Sonstige Anmerkungen“ an. Nach der Registrierung erhalten Sie Ihre Login-Daten.

### 2. Installation

Die geoport-Schnittstelle wird mit Hilfe des AddIn Konfigurator installiert. Rufen Sie dazu über „Extras/AddIn Konfigurator“ das Tool auf. Wählen Sie im linken Auswahlménü den Eintrag „Estate“ und im rechten Auswahlménü den Eintrag „geoport Schnittstelle“ und aktivieren das Kontrollkästchen.

Abb. 1 - Installation



### 3. Quicklinks

Nach erfolgreicher Installation der geoport-Schnittstelle finden Sie einen Ordner mit dem Namen „geoport-Schnittstelle“ im Navigator von FlowFact.

Abb. 2 - Quicklinks im Navigator



## 4. Konfiguration

### 4.1 URL

Um interaktiv Ihre Produkte bei geoport zu bestellen, bedarf es einer URL. Diese URL ist standardmäßig in Ihrer Schnittstelle gesetzt (HTTPS://www.geoport.de/recherche/flowfact/order) und muss nicht angepasst werden.

Falls Sie nun doch irgendwann von geoport aufgefordert werden sollten die URL anzupassen, müssen Sie diese im gleichnamigen AddIn-Parameter hinterlegen. Rufen Sie dafür den AddIn-Konfigurator unter „Extras/AddIn-Konfigurator“ auf und wählen dort den Eintrag „Geoport Schnittstelle“. Klicken Sie anschließend auf den Karteireiter „Parameter“ und dann auf den Button „Bearbeiten“. Hier können Sie nun die URL zur Bestellung angeben.

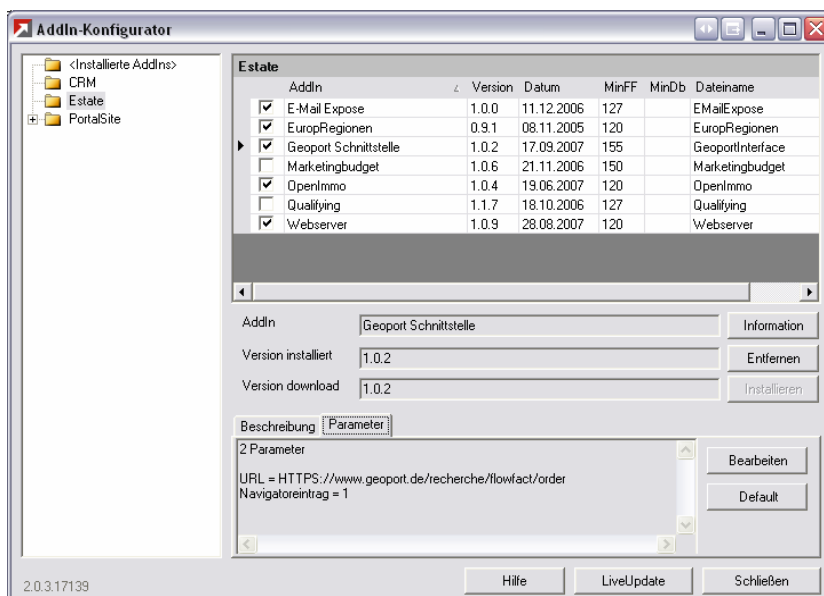
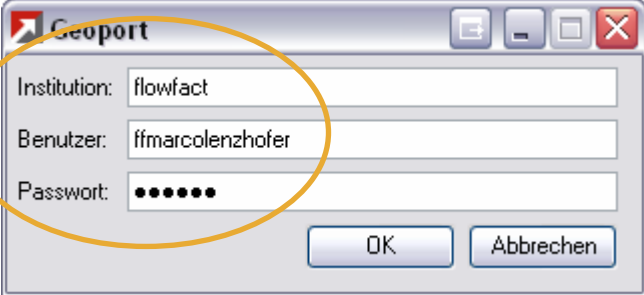


Abb. 3 - AddIn-Konfigurator

## 4.2 Benutzerdaten

Um sich bei geoport zu authentifizieren, muss jeder Benutzer seine Login-Daten in FlowFact angeben. Wenn Sie jeweils nur einen geoport-Account besitzen, nutzt jeder Benutzer dieselben Login-Daten. Klicken Sie bitte im Navigator auf den Eintrag „Konfiguration“ und tragen im folgenden Dialog Ihre Benutzerdaten ein.

Abb. 4 - Konfiguration

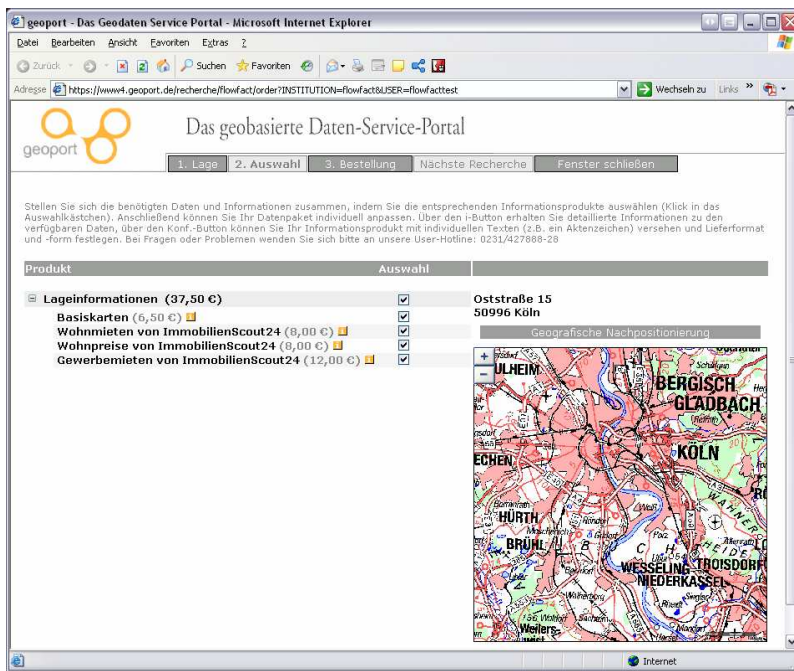


Institut bei geoport  
Anwender bei geoport

## 5. Bestellen

Um Daten für ein Objekt anzufordern, ist dieses in FlowFact auszuwählen. Für die Bestellung von geoport-Daten sind einige Pflichtangaben notwendig. Das gewählte Objekt muss mindestens die Angabe eines Ortes bzw. einer Postleitzahl besitzen. Eine zusätzliche Straßenangabe spezialisiert den gewünschten Ort und liefert somit genaueres Datenmaterial. Beim Klick auf „Bestellung“ öffnet sich Ihr Webbrowser, um mit der Auswahl der Produkte fortzufahren.

Abb. 7 - Produktauswahl



## 6. Datenlieferung

geoport stellt nun auf Basis des ausgewählten Produkts eine Multipart-E-Mail zusammen, die alle angeforderten Daten als Dateien im Anhang enthält. Diese E-Mail muss mit FlowFact empfangen werden, damit die Daten anschließend importiert werden können.

Abb. 8 - geoport Email

**Aktivitäten (E allg. e-mail geoport Auslieferung: 50765 Köln, Musterstraß)**

Aktivitäten (Liste) | E-Mail | Anhänge (6) | E-Mail-Details | Vorgang

Aktivität: 434 Bearbeiten | E allg. e-mail | unerledigt | Drucken

Objekt: 1011 - Test intern

Datum: von 03.08.2007 15:06 bis 03.08.2007 15:06 Wiedervorlage 03.08.2007 15:06

Merkmale: Karl Zufrieden

E-Mail: An test@lenzhofer.de Von marco.lenzhofer@flowfact.de

Anhänge:
 

- document\_975056495\_5015.jpg 797 KB
- document\_975056495\_5017.jpg 564 KB
- FlowFactWord.rtf 45 KB
- document\_975056495\_5019.jpg 1673 KB
- Adresse.xml 1 KB
- Koordinate.xml 1 KB

Betreff: **geoport Auslieferung: 50765 Köln, Musterstraße 34 [geoportid:{2EF847D1-7055-4931-B201-3EECF8B08D59}]**

Sehr geehrter Herr Lenzhofer,

hier die von Ihnen angeforderten Produkte zu  
 50765 Köln, Musterstraße 34 [geoportid:{2EF847D1-7055-4931-B201-3EECF8B08D59}].

Bei Fragen oder Problemen antworten Sie bitte auf diese Mail  
 oder wenden Sie sich an unsere User-Hotline: 0231/427888-28

Mit freundlichen Grüßen  
 Ihr geoport-Team

Infraction AG, Europaplatz 4-5, 44269 Dortmund - Amtsgericht Frankfurt am Main HRB 77090  
 Vorstand: Heinz Leonhardt - Aufsichtsratsvorsitz: Prof. Dr. Michael Hoffmann

Datum	Art	Priorität	Betreff	Name	Firma	Objekt	Objekt	Projekt	Anhänge
03.08.2007	E allg. e-mail	Normal	geoport			1011	Test intern		Dateien

## 7. Import

Rufen Sie die geoport E-Mail auf und wählen Sie Navigator den Eintrag „Daten importieren“.

Alle mitgelieferten Daten werden nun von FlowFact verarbeitet und für das ausgewählte Objekt gespeichert. Dabei werden Bilder, PDF-Dokumente, RTF-Dokumente und objektspezifische Daten berücksichtigt und importiert.

## Kontakt

Nutzen Sie geoport erste Mal oder haben Sie ein Problem bei der Produktauswahl und kommen nicht weiter? Dann rufen Sie uns einfach an. Sie erreichen das geoport-Team unter **0231 / 427 888-28** oder der E-Mail-Adresse [geoport-betrieb@on-geo.de](mailto:geoport-betrieb@on-geo.de).

## Ihr geoport-Team

